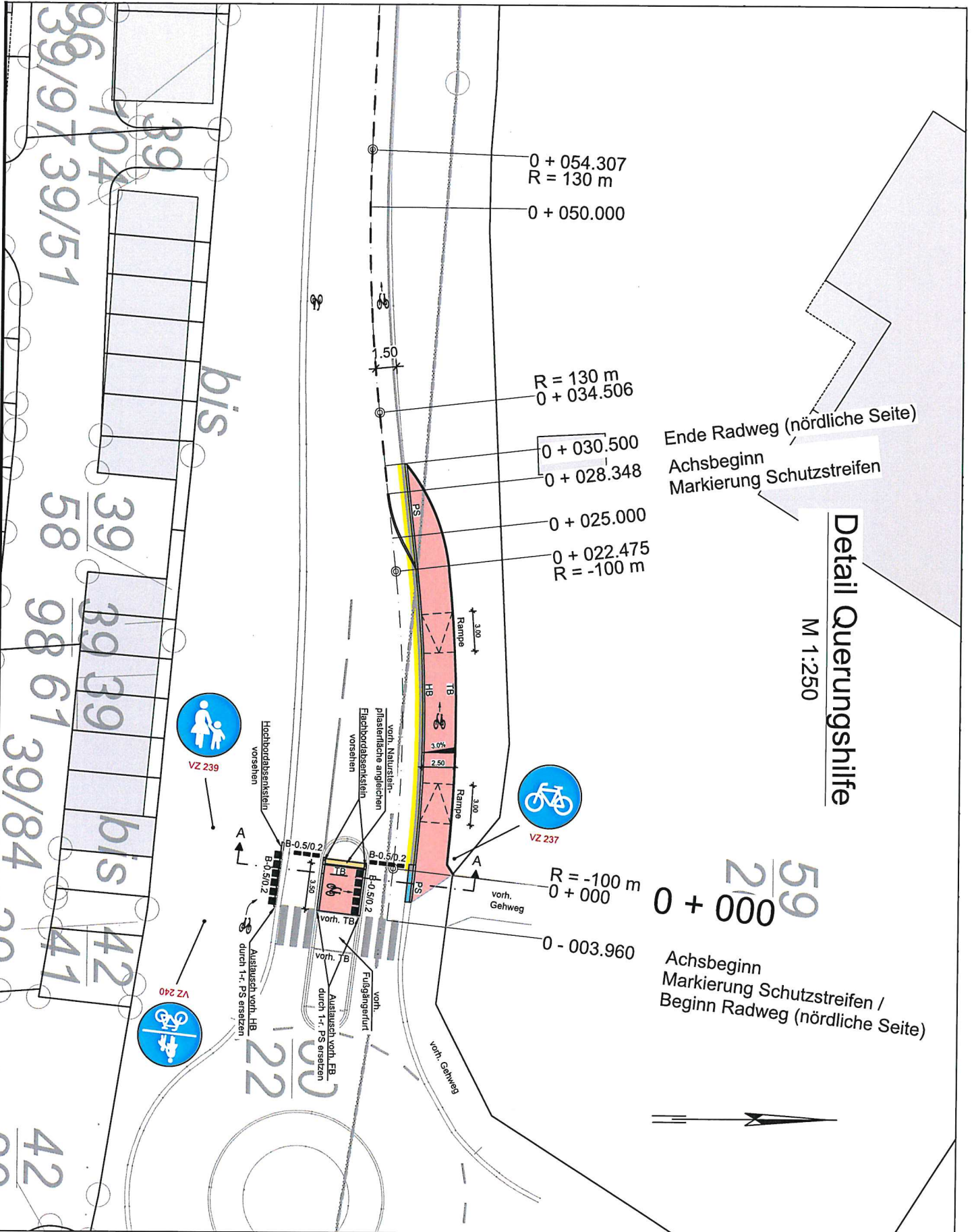


Bau einer Überquerungshilfe für Radfahrer an der Leistinger Straße (K323); östlicher Ortseingang Meyenfeld



Detail Querungshilfe

M 1:250

Ende Radweg (nördliche Seite)
 Achsbeginn
 Markierung Schutzstreifen

0 + 000
 R = -100 m
 0 - 003.960
 Achsbeginn
 Markierung Schutzstreifen /
 Beginn Radweg (nördliche Seite)



Anlage 3